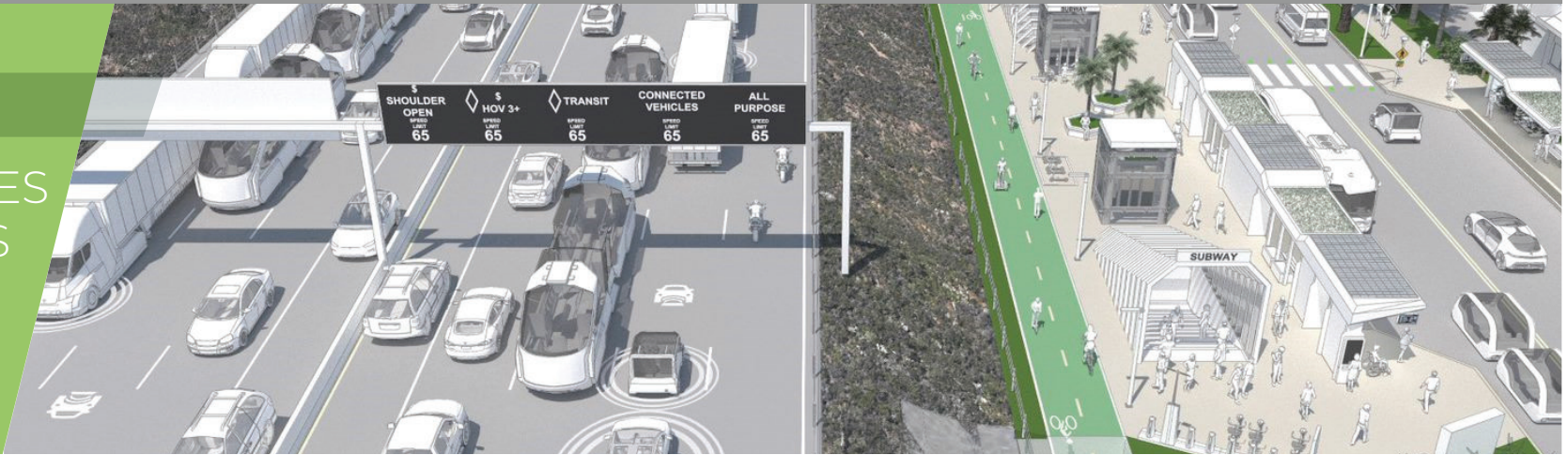


Plan Regional 2021

CORREDORES COMPLETOS



¿Qué son los Corredores Completos?

Los Corredores Completos incluyen varias opciones de transporte y usan la tecnología para administrar el uso de las carreteras y calles principales en tiempo real. Crean espacios específicos y seguros para el uso equitativo de todos, incluyendo vehículos de carga y peatones, ciclistas, conductores, usuarios del transporte público y de las Flotas Flexibles.

¿Cuáles son algunos de los elementos y beneficios principales?

Carriles Flexibles

Los Carriles Flexibles, como los de la Interestatal 15, ofrecen acceso prioritario a los usuarios del transporte público y de vehículos compartidos. Los viajeros individuales pueden acceder estos carriles pagando una cuota. Al combinarlos con la tecnología, pueden ayudar a movilizar a más personas, reducir la congestión vehicular y aumentar el uso del transporte público.

Transporte no motorizado y Administración de la Demanda de Transporte (ATDM)

La tecnología permite que los operadores de transporte cambien cómo se usa la infraestructura y los servicios dependiendo de las condiciones del tráfico. También permite que los operadores hagan mejor uso de las carreteras existentes y es una alternativa a la costosa ampliación de las carreteras. Información de viaje en tiempo real ayuda a los usuarios a decidir cómo, dónde y cuándo viajar para evitar embotellamientos y condiciones peligrosas en la carretera.

Infraestructura inteligente y vehículos conectados

Redes de comunicación de alta velocidad permiten que los vehículos conectados, teléfonos inteligentes y carreteras inteligentes compartan información, lo que puede ayudar a reducir accidentes, aumentar la capacidad de la red y mejorar el tiempo de viaje.

Prioridad para transporte público, transporte activo y servicios de movilidad compartida

Intersecciones inteligentes, carriles exclusivos para el transporte público y espacios específicos para peatones y ciclistas hacen que los viajes sean más seguros, rápidos y agradables. La calidad del aire puede mejorar si más personas usan transporte compartido. De acuerdo con un estudio de la Administración Federal de Carreteras, instalar carriles para bicicletas protegidos puede reducir los accidentes hasta en un 50%.

Administración de banquetas

El espacio de las banquetas se puede usar de forma distinta dependiendo de las condiciones del tráfico vehicular. Esto puede producir menos embotellamientos y vehículos detenidos con el motor encendido, mejorar la seguridad y ayudar a alcanzar nuestras metas económicas y de sostenibilidad.

Infraestructura para Vehículos Eléctricos (EV)

Estaciones de carga y de abastecimiento de hidrógeno públicas pueden ayudar a California a usar más vehículos eléctricos y reducir la emisión de gases de efecto invernadero.

¿Cómo se está preparando SANDAG para los Corredores Completos?

Los planes de SANDAG incluyen una red regional de Corredores Completos en calles, carreteras y autopistas principales. La red propuesta se conecta con la red regional de bicicletas para crear conexiones continuas dentro de las comunidades y entre distintas jurisdicciones. Los Corredores Completos serían la columna vertebral de las Flotas Flexibles y de los servicios de los Avances en Transporte Público a través de la combinación de mejoras en la infraestructura y soluciones tecnológicas. El Sistema Operativo de Próxima Generación unificaría los sistemas de gestión de los Corredores Completos complementando las mejoras propuestas para la infraestructura y ayudaría al público a escoger la mejor opción de transporte.



Red de Carreteras Propuesta

La red de carreteras propuesta para los Corredores Completos incluye una red de Carriles Flexibles totalmente integrada con conectores de apoyo en las autopistas. Los proyectos en el corredor rural incluyen mejoras en la infraestructura y el uso de tecnología para mejorar la seguridad y los procesos de evacuación.

Calles Locales Principales y Red de Bicicletas

La red de arterias regionales incluye infraestructura inteligente y mejoras en las intersecciones. La red regional de bicicletas incluye mejoras en las calles y fuera de las calles para crear un espacio seguro y agradable para peatones, ciclistas y las opciones de micromovilidad.

Visión para la región de San Diego

Esta red podría ser el marco del Plan Regional 2021.



SDForward.com #SDForward #5BigMoves